

ЩО ТАКЕ ТРУДОВИЙ ДОГОВІР?

Відповідно до ст. 21 КЗпП це трудова угода між працівником і власником підприємства, установи, організації або уповноваженим ним органом або фізичною особою, за якою працівник зобов'язується виконувати роботу, визначену цією угодою, з підпорядкуванням внутрішньому трудовому розпорядку, а власник підприємства зобов'язується виплачувати працівникові заробітну плату і забезпечувати умови праці, необхідні для виконання роботи, передбачені законодавством про працю, колективним договором і угодою сторін.



ПЕРЕВАГИ ОФІЦІЙНОГО ПРАЦЕВЛАШТУВАННЯ

соціальне страхування (з неофіційної винагороди не сплачуються страхові внески)



отримання допомоги у зв'язку з тимчасовою втратою працездатності у разі хвороби

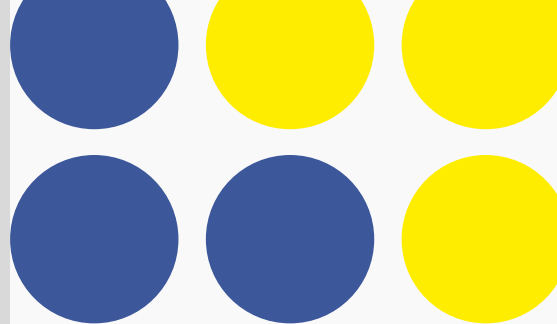
отримання відшкодування у разі профзахворювання або якщо стався нещасний випадок на виробництві



щорічна оплачувана відпустка

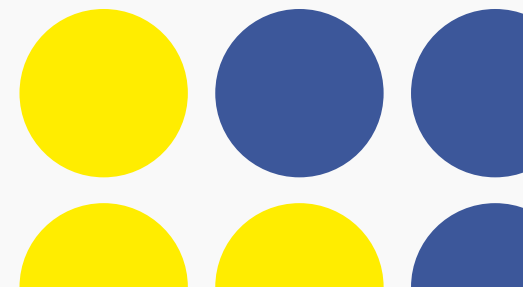


● ● ДЕРЖАВНА
● ● ПОДАТКОВА
● ● СЛУЖБА УКРАЇНИ



ОФІЦІЙНЕ ПРАЦЕВЛАШТУВАННЯ - СОЦІАЛЬНИЙ ЗАХИСТ НАЙМАНИХ ПРАЦІВНИКІВ

Головне управління ДПС у м. Києві



ВІДПОВІДАЛЬНІСТЬ ПРАЦЕДАВЦІВ ЗА ПОРУШЕННЯ ЗАКОНОДАВСТВА ПРИ ОФОРМЛЕННІ ТРУДОВИХ ВІДНОСИН ТА ОПЛАТІ ПРАЦІ

30

мінімальних заробітних плат за кожного працівника

за наступні порушення:
фактичного допуску працівників до роботи без оформлення трудового договору;
оформлення працівника на неповний робочий час у разі фактичного виконання роботи повний робочий час;
виплату заробітної плати (винагороди) без нарахування та сплати єдиного внеску на загальнообов'язкове державне соціальне страхування та податків

10

мінімальних заробітних плат за кожного працівника

за недотримання мінімальних державних гарантій в оплаті праці

10

мінімальних заробітних плат за кожного працівника

за недотримання встановлених законом гарантій та пільг працівникам, які залучаються до виконання обов'язків, передбачених законами України "Про військовий обов'язок і військову службу", "Про альтернативну (невійськову) службу", "Про мобілізаційну підготовку та мобілізацію"

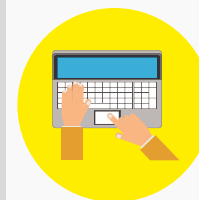
3

мінімальні заробітні плати за кожного працівника

за порушення встановлених строків виплати заробітної плати працівникам, інших виплат, передбачених законодавством про працю, більш як за один місяць, виплата їх не в повному обсязі

Нагадуємо, що до початку роботи працівника за укладеним трудовим договором, власнику підприємства, установи, організації або фізичній особі-підприємцю необхідно подати до органу Державної податкової служби за місцем обліку їх як платника єдиного внеску на загальнообов'язкове державне соціальне страхування Повідомлення про прийняття такого працівника на роботу. Зазначена вимога передбачена Постановою КМУ від 17 червня 2015 року № 413.

ПОВІДОМЛЕННЯ МОЖНА ПОДАТИ ОДИМ ІЗ ТАКИХ СПОСОБІВ:



засобами електронного зв'язку з використанням електронного цифрового підпису

на паперових носіях разом з копією в електронній формі

